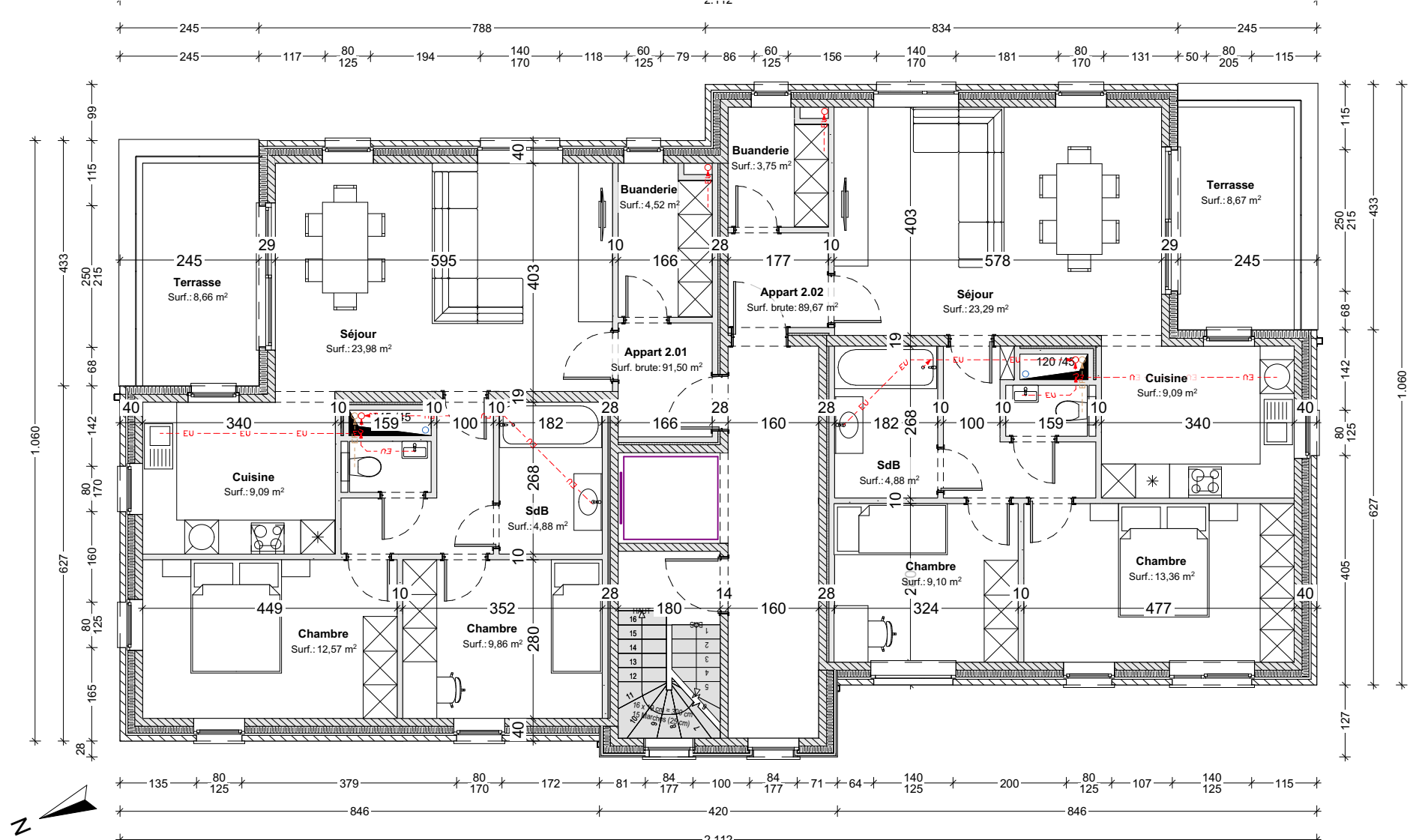
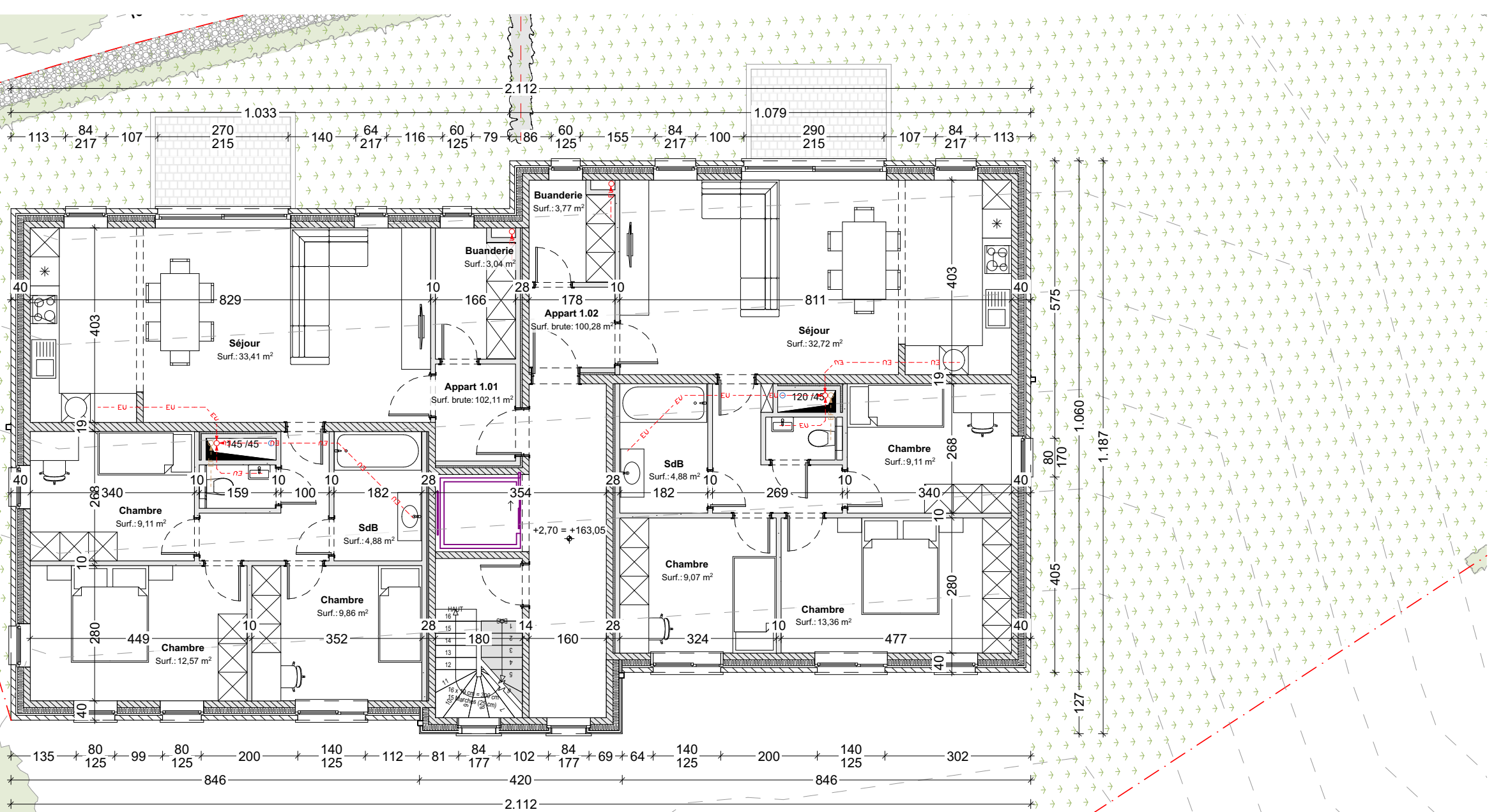


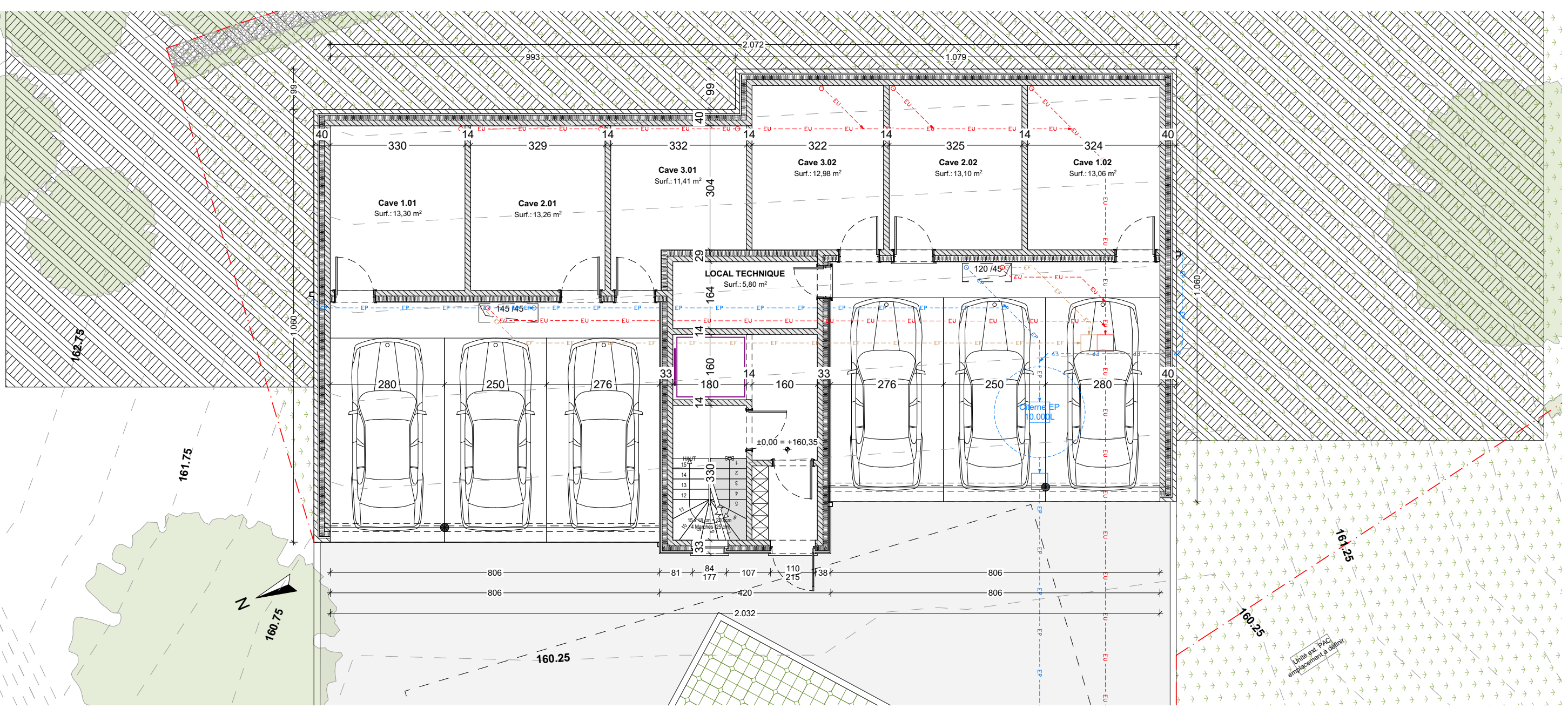
Appartements 3ème étage 1:100



Appartements 2ème étage 1:100



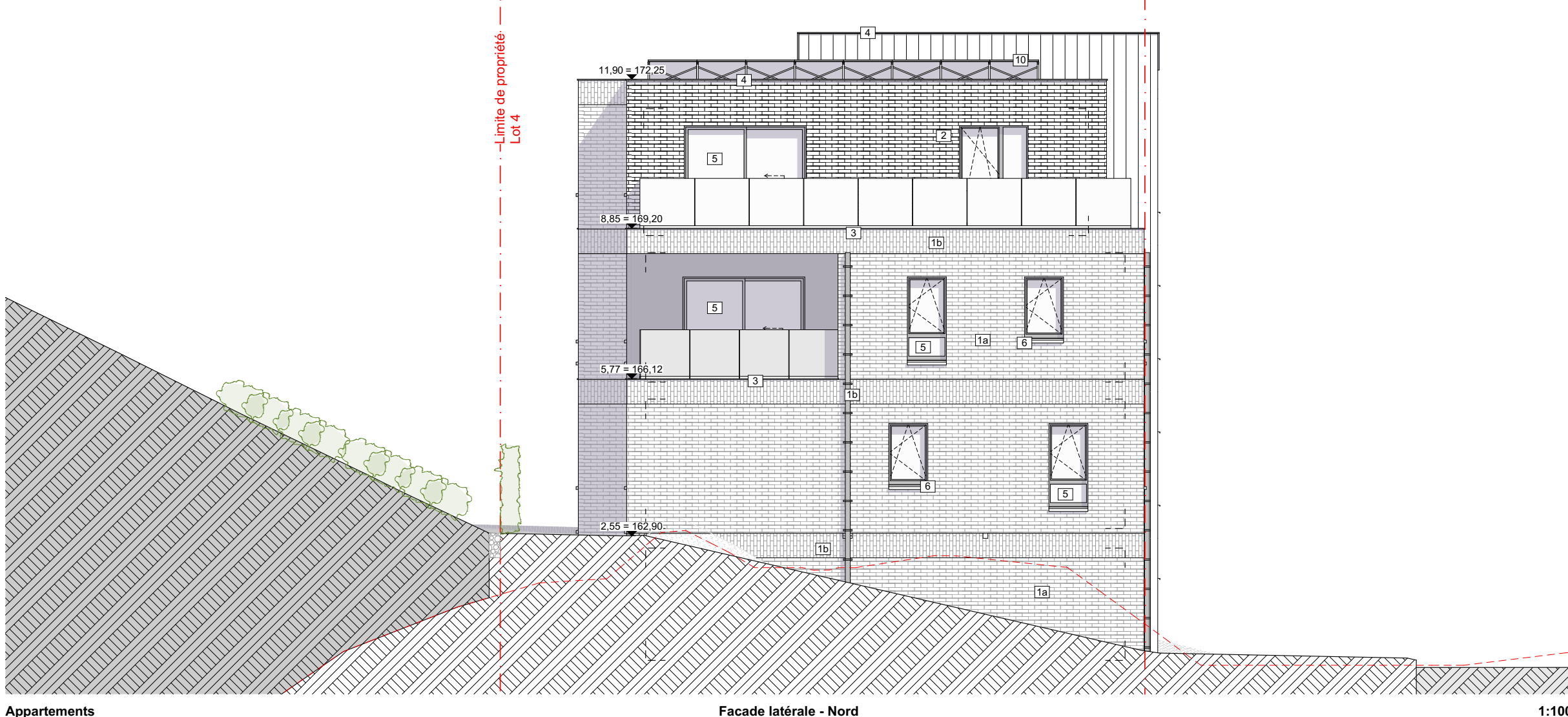
Appartements 1er étage 1:100



Appartements Rez-de-chaussée 1:100



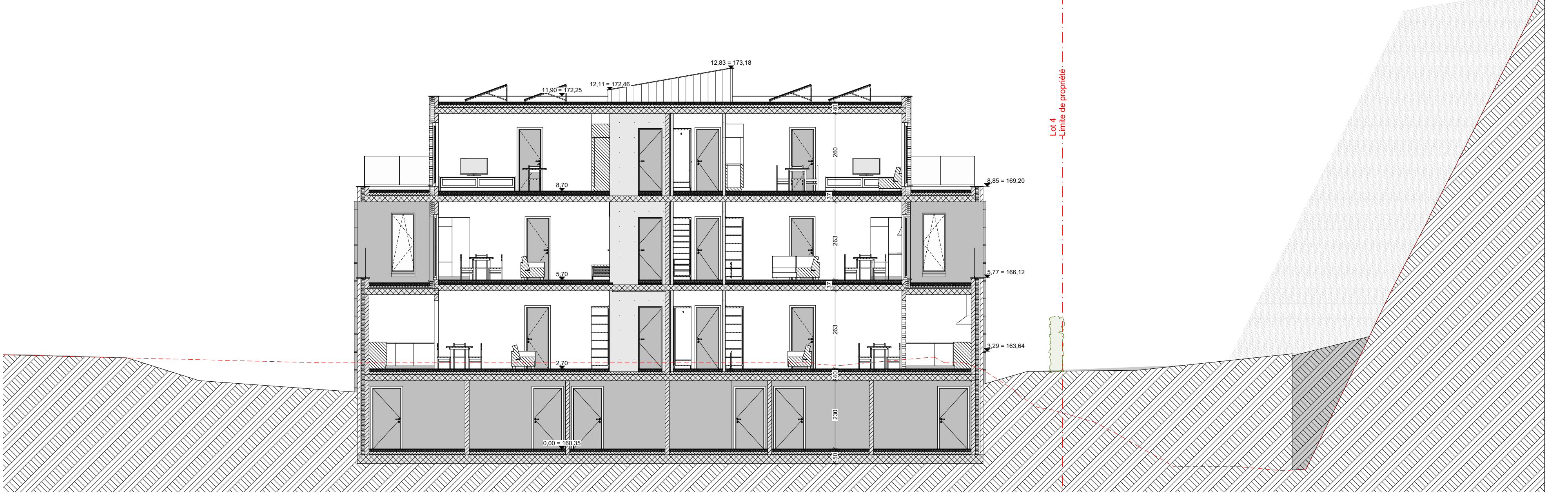
Appartements Façade Arrière - Est 1:100



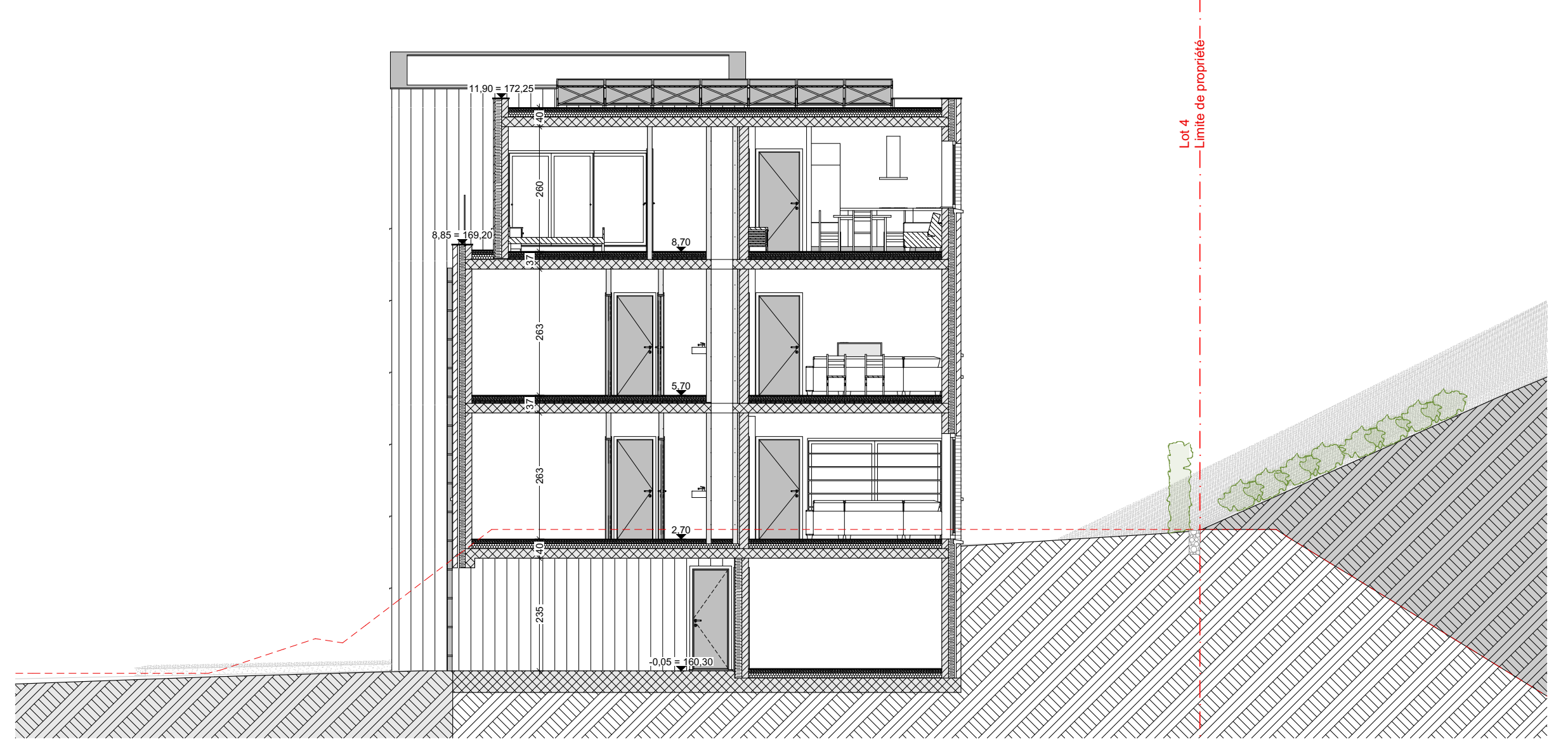
Appartements Façade latérale - Nord 1:100



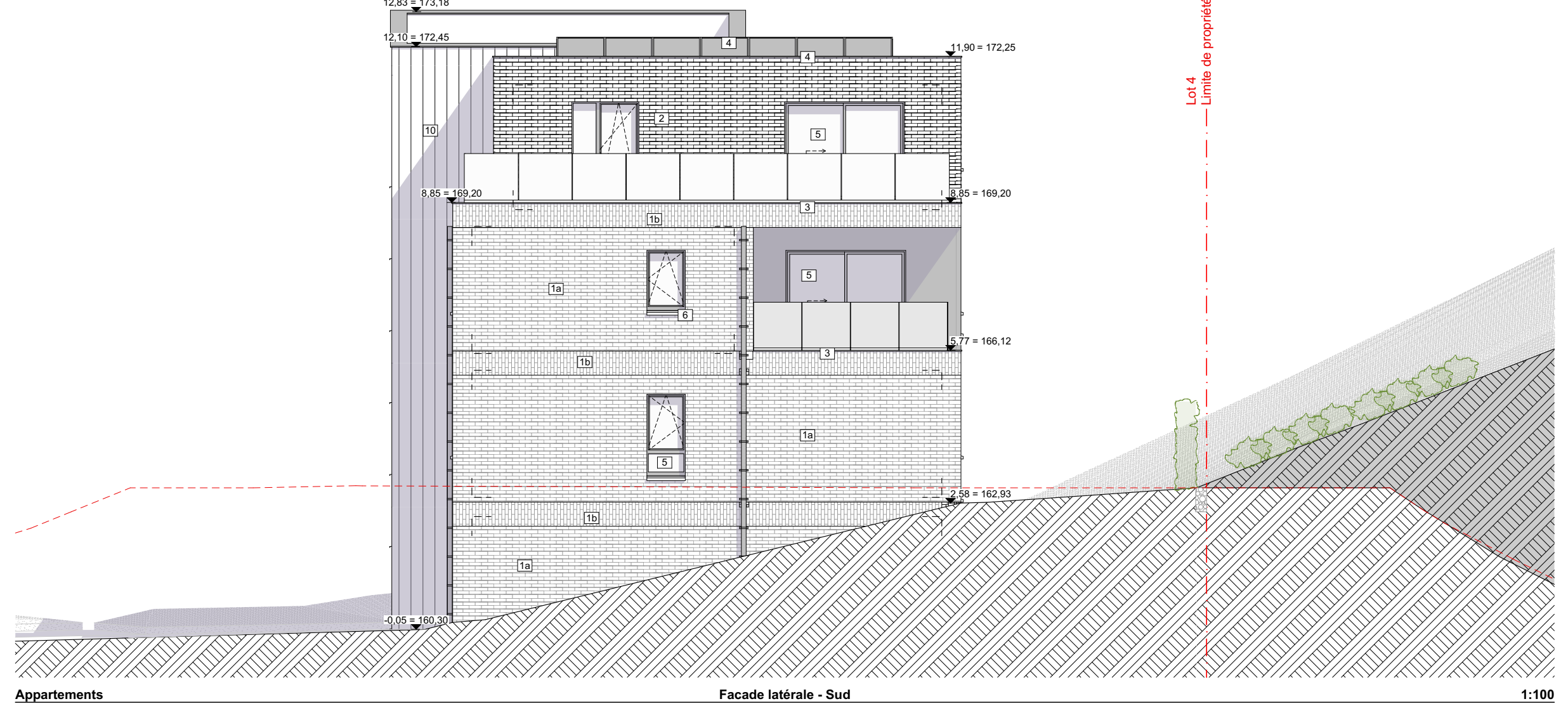
Appartements Façade Avant - Ouest 1:100



Appartements Coupe C-C 1:100



Appartements Coupe AA 1:100



Appartements Façade latérale - Sud 1:100

LEGENDE DES MATERIAUX DE CONSTRUCTION

- Finition extérieure - Brique collée
- Finition extérieure - Brique
- Finition intérieure - Carrelage / Parquet
- Maçonnerie portante
- Cloison - carreaux de plâtre
- Béton armé coulé - Radier
- Chape de pose
- Préisolé/Hours ou chape
- Isolation PUR/PIR ou XPS/EPS (selon parement)
- Isolation acoustique
- Isolation laine minérale
- Isolation projetée
- Empierrement
- Réseau égouttage

LEGENDE DES MATERIAUX DE FAÇADE

- 1a Brique de parement - gris / beige
- 1b Brique de parement sur chant - gris / beige
- 2 Brique collée - gris foncé / noir
- 3 Couvre-mur - pierre bleue
- 4 Couvre-mur - aluminium anthracite
- 5 Menuiserie extérieure - alu/pc anthracite
- 6 Seuil - pierre bleue
- 7 Seuil - aluminium anthracite
- 8 Tulle béton - noires
- 9 Fendille de lat
- 10 Bardage - teinte bois naturel

Avertissement :
Ce document ne peut en aucun cas servir à la réalisation des travaux.
Pour ce faire, il devra être complété par les détails d'exécution, la description des travaux, les métrés et portera la mention « plans d'exécution ».
Tous les éléments de résistance et de stabilité feront l'objet d'une étude réalisée par un bureau spécialisé et qui assurera seul la responsabilité de ses calculs.
Avant exécution des travaux, l'entrepreneur vérifiera toutes les cotes aux plans et s'alignera par écrit l'architecte de toute erreur ou confusion.
Il prendra toutes les mesures nécessaires afin de ne pas nuire aux habitations voisines éventuelles.
La détermination des limites de propriété, de mitoyenneté, de servitude, etc... est donnée à titre indicatif et sera établie par un géomètre à la demande du maître de l'ouvrage.
Le présent document ne peut être copié ou cédé à des tiers, en tout ou en partie sans l'autorisation préalable et écrite de l'architecte.

Projet de Construction groupée dans une ancienne carrière à Berzée
7 maisons unifamiliales et 1 immeuble de 6 appartements dans un clos privé avec remblai partiel de la carrière

5650 Walcourt
Rue Bois Mignon
Réd. Catastrale : WALCOURT à DIVITHY-LE-CHATEAUX/20k. C21x3, C21x5
Proximité de Namur

IMMOROUTE
représenté par : Benoit Carpentier
Rue de Sartiaux, 17
6530 Thuin

DR(EA)²M
Place Communale, 28 - 6230 Punt-à-Celles - Tel: 07184 02 99 - Mail: info@dreem.be

Phase :
DEMANDE DE PERMIS UNIQUE

Revision	Date

Lot 4 - Immeuble de 6 appartements

Rez-de-chaussée, 1er étage, 2ème étage, 3ème étage, Coupe AA, Coupe C-C, Façade latérale - Sud, Façade latérale - Nord, Façade Avant - Ouest, Façade Arrière - Est

dessiné par : Alexandre Pierard	échelle: 1:100	n° de plan: 20060	n° de plan: 20060-PJ.008
associé par : Alexandre Pierard	date: 2012/2023	dim. plan: 118,9 x 84,1mm	révisé par :